

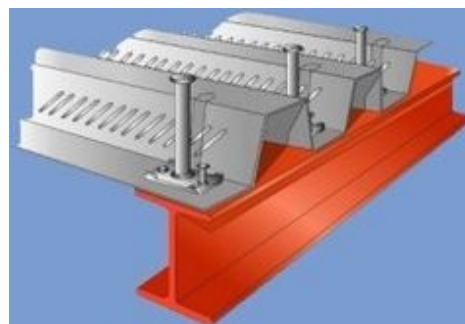
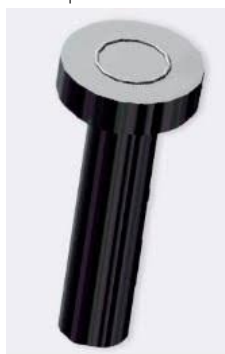
CONECTORES DE CORTE

DESCRIPCIÓN

Los conectores de corte son del tipo Nelson Stud fabricados en una sola pieza de acero grado 2 (SAE 1020), con una protección galvánica electroquímica de zinc.

FUNCIONES

- Realizar una unión permanente entre la losa y la viga metálica de apoyo, permitiendo que estos dos elementos trabajen en forma conjunta.
- Contrarrestar los esfuerzos de corte.
- Impedir una separación vertical entre la losa y la viga



INDICADOR DE BÚSQUEDA DE NORMAS	NORMAS
Para ver especificación	ASTM A-108
Para ver el tipo de acero	AISI-SAE 1010 - 1020
Colada	(*)
Lote N°	(*)
Identificación de producto	(*)

COMPOSICIÓN QUÍMICAS

C	Si	Mn	P	S
0.23 máx.	***	0.60 máx.	0.040 máx.	0.050 máx.

PROPIEDADES MECANICAS	NORMAS
	Conector en Acero Normal
Limite de fluencia (offset 0.2 %) Psi.	51.000
Resistencia a la tracción min. Psi.	65.000
% Elongación	20
% Reducción de área	N/A.

Los conectores de corte al formar una sección compuesta dan como resultado una mayor área resistente a la compresión, permitiendo que se puede disminuir el peralte de la viga metálica y por lo tanto reducir el costo del sistema.

TIPO DE CONECTORES	NS-500/250	NS-625/250	NS-625-300	NS-625/400	NS-750/300	NS-750/400
DIMENSIONES						
Diámetro del Vástago (C)	1/2"	5/8"	5/8"	5/8"	3/4"	3/4"
Longitud del Vástago (L)	2 1/2"	2 1/2"	3"	4"	3"	4"
Diámetro de la Cabeza (D)	1"	1 1/4"	1 1/4"	1 1/4"	1 1/4"	1 1/4"
Altura de la Cabeza (H)	8,5mm	8,5mm	8,5mm	8,5mm	10mm	10mm

